

FICHAS TECNICAS

PROCESO:

AGN-DAF-CM-2024-0032

**“ADQUISICIÓN DE HERRAMIENTAS Y
ACCESORIOS FRRETEROS, PARA
ESTE ARCHIVO GENERAL DE LA
NACIÓN”**



ITEM NO. 1

CABLES AWG #10 ROJO

ALAMBRE TRENZADO AWG NO. 10 THHN



Referencia:

10-AWG ROJO

Marca: PHELPS DODGE



CALIBRE AWG/kcmil	AREA DE LA SECCIÓN TRANSVERSAL NOMINAL (1)		NUMERO DE HILOS #	CABLEADO Formación	ESPESOR DEL AISLAMIENTO NOMINAL (1)		ESPESOR DE CUBIERTA NOMINAL (1)		DIÁMETRO EXTERNO NOMINAL (1)		PESO TOTAL TOTAL APROX. kg/km	RESISTENCIA ELÉCTRICA C.D. MAX @ 20°C Ω/km
	C.M.	mm²			in	mm	in	mm	in	mm		
10	10380	5,26	7	C.N.	0,020	0,51	0,004	0,10	0,164	4,17	56,18	3,409



ITEM NO.2

CABLES AWG #10 NEGRO

ALAMBRE TRENZADO AWG NO. 10 THHN



Referencia:

10-AWG NEGRO

Marca: PHELPS DODGE



CALIBRE AWG/kcmil	AREA DE LA SECCIÓN TRANSVERSAL NOMINAL (1)		NUMERO DE HILOS #	CABLEADO Formación	ESPESOR DEL AISLAMIENTO NOMINAL (1)		ESPESOR DE CUBIERTA NOMINAL (1)		DIÁMETRO EXTERNO NOMINAL (1)		PESO TOTAL TOTAL APROX. kg/km	RESISTENCIA ELÉCTRICA C.D. MAX @ 20°C Ω/km
	C.M.	mm ²			in	mm	in	mm	in	mm		
10	10380	5,26	7	C.N.	0,020	0,51	0,004	0,10	0,164	4,17	56,18	3,409



ITEM NO. 7



EXTRACTOR POLEAS 3 QUIJADAS 6"

MARCA: TOTAL MODELO: THTGP366



ESPECIFICACIONES

Peso	2.5Kg
Tamaño	6"
Tipo de extractor	Reversible
Tipo	Herramientas Extracción y Remoción

N ° de Modelo.	THTGP366
Rango	A: 175 mm, A1: 170 mm, L1: 50 mm, L2: 135 mm, L3: 50 mm, L4: 95 mm
Material	Acero al cromo-vanadio (Cr-V)
Tamaño	6"
Máx. fuerza	6000 kilos

ITEM NO. 8

STANLEY

LLAVES AJUSTABLES 6 PULGADAS STANLEY

Llave Ajustable Fosfatada 6" (150 mm)

MODELO 89-045LA



Características

- Cuerpo en acabado fosfatado para evitar la Corrosión.
- Escala métrica y en pulgadas en la cabeza.
- ANSI B107.8M
- Tamaño: 6"
- Cuerpo en hierro fundido nodular
- Tratamiento anticorrosivo
- Escala métrica / pulgadas en la cabeza

Más características

- Acabado en negro fosfato
- Orificio de almacenamiento
- Para apretar y aflojar tornillos y tuercas cuadradas y hexagonales



ITEM NO. 9**LLAVES AJUSTABLES 10 PULGADAS MARCA STANLEY****MODELO: 87-047LA**

- Excede norma ANSI B107.8M
- Cuerpo en acabado fosfatado para evitar la corrosión
- Se utiliza para apretar y aflojar tuercas y pernos.

Más características

- Escala métrica / pulgadas en la cabeza gradas con láser.
- Cuerpo en hierro fundido nodular
- Apertura máxima: 1-1/8" (29mm)
- Peso: 13.6 onz (0.386 kg)



ITEM NO.10



FLUXÓMETROS PARA URINARIO



ESPECIFICACIONES

Acabado	Cromado
Activador de descarga	Palanca
Tipo de fluxometro	Orinal
Uso	Orinal
Material	Metal

A handwritten signature in blue ink, consisting of several loops and a long horizontal stroke.



ITEM NO. 14

PENETRANTE LUBRICANTE 470 ML.

Producto formulado con aceites y solventes se utiliza como agente penetrante anticorrosivo y lubricante. Afloja tuercas tornillos y otros. Color transparente. Económico y muy efectivo. Posee 8 agentes que aflojan y lubrican.



ITEM NO. 15



GALON DE THINNER CLAUDETTE

Los Thinners **CLAUDETTE** son mezclas de solventes utilizadas en la limpieza y dilución (Pinturas, Sealers, Lacas, Barnices).

CARACTERÍSTICAS

Tipo	<i>Diluyente</i>
Aspecto	<i>Líquido Volátil</i>
Color	<i>Incoloro</i>
Solubilidad	<i>Completa</i>
Absorción de Agua	<i>18 – 22%</i>
Densidad	<i>0.84 ± 0.02 gr/ml</i>
Peso por galón	<i>3.10 – 3.25 kg</i>
Uso	<i>Todo uso</i>



APLICACIÓN

Mezclar con pinturas, Sealers, Lacas y Barnices.

EMPAQUE

Código de Barra	Código del Producto	Presentación	Unidad / Caja
746 80397 8112 4	EB0037	Galón	6

ALMACENAJE

Debe de ser almacenado en lugar cubierto, fresco y seco (20 a 25°C), por un período de tiempo no superior a 24 meses a partir de su fecha de fabricación. Los envases deben de ser los originales y estar bien cerrados.

PRECAUCIONES

Contiene disolventes inflamables y por ello debe de mantenerse alejado de fuentes de calor y del fuego. Tóxico por ingestión, inhalación y absorción cutánea. Deben de observarse las precauciones usuales en la manipulación de productos químicos; a saber: buena ventilación en el área de trabajo, buen cuidado preventivo de la piel y el uso de gafas protectoras.



ITEM NO. 16

FAJAS DE FUERZA LUMBAR PARA HOMBRES TALLA L

FAJAS DE SEGURIDAD L-BLISTER

MODELO: Y 888-L



ITEM NO. 17

TAPA CIEGA EMT 2X4



ESPECIFICACIONES

Color	Cromado
Forma	Rectangular
Tamaño	2X4"
Material	Metal
Modulos	No
Ancho	3"
Largo	4.5"

ITEM NO. 18

TUBOS LED T8 UNILATERALES CHASIS DE CRISTAL 18W 6000 K (1.20M) 25000 HORAS

MARCA: PROW

LED T8 18W FROST 2PIN T8 48" 18W 6500K (48")



ESPECIFICACIONES

Base	2Pin
Forma	T8
Grado	6,500K
Potencia	18W
Tamaño	48"
Ancho	28Mm
Largo	1,200Mm

A handwritten signature in blue ink, consisting of several loops and a vertical stroke.



ITEM NO. 21

LÁMPARAS LED 2X2 6000 K PARA OFICINA

PANEL LED WELLMAX 2X2 36W 6500K



ESPECIFICACIONES

Tipo de lampara

Techo



ITEM NO.22

LÁMPARAS LED 2X4 6000 K PARA OFICINA



Panel LED

Características

- Ahorro de energía
- Distribución perfecta de la iluminación sin sombras
- Instalación fácil y rápida
- Encendido instantáneo



Ideal para



Modelo	Código	Voltage (VAC)	Power (W)	Lumens (lm)	Factor de Potencia	Ra	CCT (K)	Vida útil (hrs)	Certificado
Panel LED-Regular	PANEL-30120-40W-65K	100-240	40	4000	>0.9	>80	6500	35,000	CE



ITEM NO.23

REFLECTOR PARA EXTERIOR 10 WATT 6000K HERMÉTICA IP66

MARCA: PROW PLF-1045C 10W 6500K LED



ESPECIFICACIONES

Grado	6,500K
Interior/exterior	Exterior
Potencia	10W
Tipo de reflector	Plano
Ancho	115Mm
Fondo	31Mm
Largo	87Mm



ITEM NO. 24

EAGLE TOMA DOBLE PARCHE 15A 125V MARFIL



ESPECIFICACIONES

Fijacion

Empotrar

Norma

Nema 6-15R

Tipo de toma corriente

Empotrable

ITEM NO. 25

BOMBILLOS LED 50WATTS E27



Tipo T



IDEAL PARA



Características

- Larga vida útil
- Bajo consumo de energía
- Alta consistencia del color
- Fácil reemplazo de lámparas tradicionales
- Encendido instantáneo

Modelo	Código	Voltage (VAC)	Power (W)	Lumens (lm)	Ángulo Apertura	Factor de Potencia	Ra	CCT (K)	Vida útil (hrs)	Sase	Certificado
Bulbo T	G10 T140/50W-65K	100-240	50	4500	180°	>0.5	>80	6500	15,000	E27	CE



ITEM NO. 26

LLAVES DE CHORRO 1/2 BRONCE

MARCA: NIBCO MODELO: F1510



ITEM NO. 28

TOMACORRIENTE DUPLEX 2P

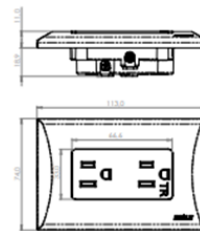
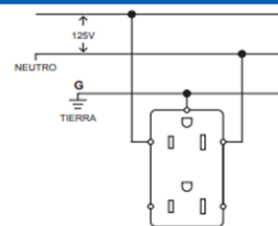


Diagrama de conexión



Características generales

- El diseño de la LÍNEA PLATA se basa en contornos y líneas sencillas que ofrecen un estilo sobrio y elegante
- Tornillos de montaje incluidos de cabeza plana para mayor seguridad al instalar
- Posee una construcción de alta resistencia al impacto
- Placa con tornillo oculto para más estética
- Sistema a resistente a la manipulación (TR) que brinda seguridad a los niños
- Cumple con las normas NEMA de dimensiones

Características Técnicas

- Conexión: 15A 125V, 2 polos 3 hilos
- NEMA 5-15R
- Terminales para cable #12 - #14 AWG
- Cumple requisito del Código Eléctrico para ser utilizado en unidades habitacionales
- Temperaturas de operación de -40°C (sin impacto) a 75°C máximo continuo

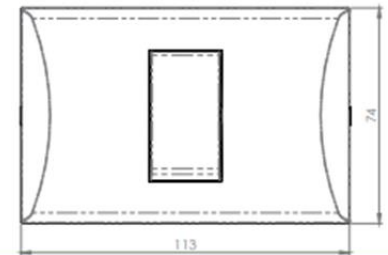
Pruebas y códigos que cumple NOM-ANCE ANC2201C00001439

Acorde a NEMA WD-6

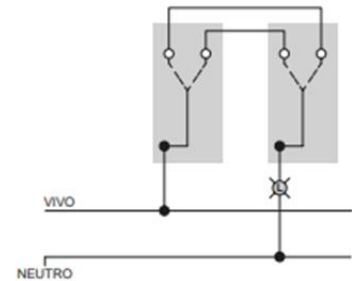


ITEM NO. 29

INTERRUPTOR 3 VÍAS 15A 125V~ 1001



> Diagrama de conexión



Características generales

El diseño de la línea plata se basa en contornos y líneas sencillas que ofrecen un estilo sobrio y elegante. Sistema de cableado rápido facilita la instalación y aumenta el rendimiento de mano de obra. Tornillos de montaje incluidos de cabeza plana para mayor seguridad al instalar. Interruptor de 3-vías habilita la posibilidad de realizar encendido y apagado en dos puntos. Posee una construcción de alta resistencia al impacto. Placa con tornillo oculto para más estética. Cumple con las normas NEMA de dimensiones. Tecla con sonido suave y alta eficiencia, probada para resistir gran cantidad de ciclos de encendido y apagado.

Características T

15A 125V~ Material del riel y placa policarbonato y cuerpo de nylon. Contactos: cobre - platino. Terminales para cable #12 - #14 AWG. Temperaturas de operación de -40°C (sin impacto) a 75°C máximo continuo.

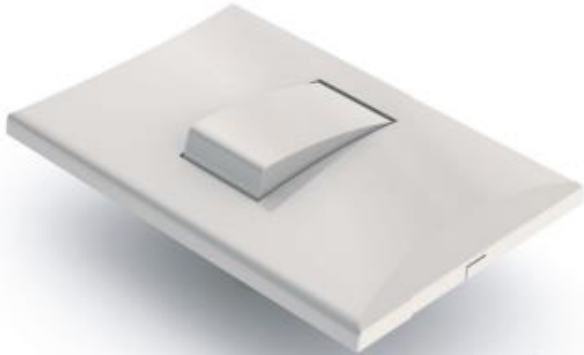
Pruebas y códigos que cumple

NOM-ANCE 201401A03682 NEMA WD-6 Flamabilidad UL94, VO

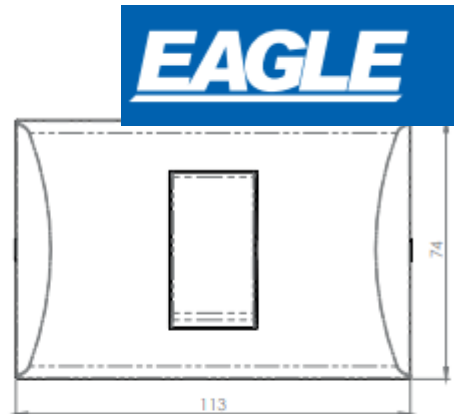


ITEM NO. 30

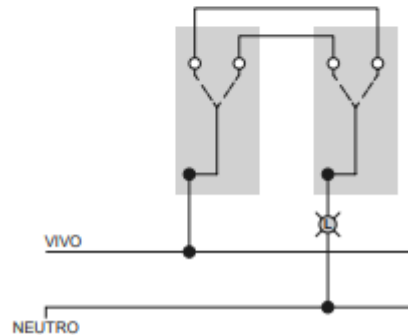
INTERRUPTOR 3 VÍAS 15A 125V~ 1001



LÍNEA
PLATA



> Diagrama de conexión



Características generales

El diseño de la línea plata se basa en contornos y líneas sencillas que ofrecen un estilo sobrio y elegante. Sistema de cableado rápido facilita la instalación y aumenta el rendimiento de mano de obra. Tornillos de montaje incluidos de cabeza plana para mayor seguridad al instalar. Interruptor de 3-vías habilita la posibilidad de realizar encendido y apagado en dos puntos. Posee una construcción de alta resistencia al impacto. Placa con tornillo oculto para más estética. Cumple con las normas NEMA de dimensiones. Tecla con sonido suave y alta eficiencia, probada para resistir gran cantidad de ciclos de encendido y apagado.

Características T

15A 125V~ Material del riel y placa policarbonato y cuerpo de nylon. Contactos: cobre - platino. Terminales para cable #12 - #14 AWG. Temperaturas de operación de -40°C (sin impacto) a 75°C máximo continuo.

Pruebas y códigos que cumple

NOM-ANCE 201401A03682 NEMA WD-6 Flamabilidad UL94, VO



ITEM NO. 37

LENTES PROTECTORES TRANSPARENTES PARA TRABAJO ELÉCTRICO

MARCA: WADFOW MODELO: WSG1802



ESPECIFICACIONES

Color Transparente/Azul

Material Policarbonato

A handwritten signature in blue ink, consisting of several overlapping loops and lines.



ITEM NO 39

CARETA PARA SOLDAR (VARIOMATIC) DOBLE SENSOR DIN 9-13

MARCA ELITE MODELO: CSV530



ELITE®
Keep Working
VARIOMATIC 530

CSV530
CARETA FOTOSENSIBLE



- MMA SMAW
- TIG GTAW
- MIG-MAG FLUX CORED
- PAC CORTE POR PLASMA
- ARC-AIR CORTE CON AIRE



DIN 4/9-13 **DOBLE SENSOR** **ESTANDAR EUROPEO**

- 1 Amplia área de visión.
- 2 Doble sensor fotosensible.
- 3 Alimentación solar o por batería.
- 4 Ligera y confortable.
- 5 Regulación micrométrica.
- 6 Perilla de regulación.



DATOS TÉCNICOS

Estandares	CE(1/1/1/2). ECS(1883)	DIN estado oscuro	DIN 9-13 REGULABLE
Medidas exteriores	110 X 90 X 90mm	Regulación sensibilidad	MICROMÉTRICA
Área de visión	89 x 39mm	Nivel protección UV / IR	DIN16
Número de sensores	2	Tiempo de cambio	1/25.000S (ANSI,+23°)
DIN estado claro	DIN4	Alimentación celda	SOLAR Y BATERÍA (DUAL)



PESO

MEDIDAS PRODUCTO

LARGO	28.5cm
ANCHO	23.0cm
ALTO	21.5cm

MEDIDAS CAJA INDIVIDUAL



LARGO	ANCHO	ALTO	PESO
27.1 cm	23.4 cm	27.0 cm	0.82 Kg

CONOCE MAS
LEARN MORE



ESPECIFICACIONES TECNICAS

- ✓ Regulación DIN: 9 - 13
- ✓ Área Visión: 89 x 39 mm
- ✓ Regulación Retardo: Tipo Dimer (0.1 - 1.0 s)
- ✓ Calidad óptica: CE 1/1/1/2
- ✓ Alta resistencia.
- ✓ Doble alimentación a batería y solar.
- ✓ Regulación de sensibilidad.
- ✓ Procesos: MIG / TIG / MMA
- ✓ Dimensiones: 33cm Alto x 23cm Ancho x 27cm Largo
- ✓ Cuenta con respaldo en garantía y mantenimiento de Centros Fixer.
- ✓ Tiempo de Respuesta: 1 / 30000 s
- ✓ Regulación Sensibilidad: Tipo Dimer
- ✓ Número de Sensores: 2
- ✓ Visión a color
- ✓ Regulación de retardo (Delay).
- ✓ CE Approval.
- ✓ Reacción muy rápida
- ✓ Peso: 0,73kg
- ✓ Garantía: 1 año.



ITEM NO.41

BOTAS DE GOMAS #8 NEGRO ALTA

MARCA ELITE MODELO:(WJ900003-1) (40) / (8)



ITEM NO.42

BOTAS DE GOMAS #9 NEGRO

MARCA: DINOSAURIO NEGRA ALTA (41)/(9) GUARSA



ESPECIFICACIONES

Color	Negro
Tamaño	Usa #8 / Eu #39
Material	Goma



ITEM NO. 43

BOTAS DE GOMAS #10 NEGRO

MARCA: ELITE MODELO: WJ900003-3 (42) / (10)



ITEM NO. 44

BOTAS DE GOMAS #11 NEGRO

MARCA: ELITE MODELO: WJ900003-4 (43) / (11)



ITEM NO. 45



CALZADO ERGONÓMICO INDUSTRIAL CON ZUELA ANTIDERRAPANTE, CON PROTECCIÓN DIELECTRICA Y PUNTERA DE POLICARBONATO (BOTAS DE SEGURIDAD) TIPO III+ TIPO II DIFERENTES TALLAS QUE CUMPLAN CON LA NORMA ASTM2313-18

ROBUSTA
CALZADO DE SEGURIDAD

Elaborado y revisado
10 OCT / 2022

FICHA TÉCNICA

BOTA DE SEGURIDAD
INDUSTRIAL ROBUSTA
PATROL

DESCRIPCIÓN

Nuestro calzado. Su diseño se adapta con comodidad y flexibilidad a las exigencias físicas y laborales del trabajo a realizar, para evitar accidentes laborales y ayudar a efectuar un trabajo eficiente. Su capellada fabricada en micropiel y con suela en poliuretano bidensidad, antideslizante; resistente a hidrocarburos y a la abrasión, con puntera anatómica diseñada para proteger los dedos del pie del usuario de impactos y compresión.

ALCANCES



ESPECIFICACIONES TÉCNICAS

PUBLICIDAD

ESPECIFICACIONES TÉCNICAS

1 CAPELLADA

Fabricada en tejido de poliamida revestido en poliuretano estratificado, alveolar para dar capacidad de poder evacuar la humedad del interior del calzado y por la composición de sus materiales, genera una gran resistencia y durabilidad en el uso del producto final. Calibre 1.8 mm \pm 0,03 mm, altura de 113 mm \pm 1 mm

2 CUELLO Y LENGÜETA

Material con excelente desempeño a base de poliéster con recubrimiento vinílico. Contiene capa de protección y barrera con buenos acabados; con lengüeta en costura superpuesta.

3 SUELA

Diseñada de manera que suministra una superficie antideslizante, inyectada directamente al corte. Diseño con huella que facilita la eliminación o salida de residuos. Fabricada en poliuretano bidensidad, formulado con alta resistencia a los hidrocarburos y propiedades dieléctricas. Con una dureza externa compacta de 60 \pm 5 Shore A y parte interna de 50 \pm 5 Shore A; llevándola a ser más ligera y cómoda.

4 PLANTILLA

Lámina de Strobel calibre 2 mm \pm 0,02 mm

5 SOBRE PLANTILLA

Plantilla preformada de Eva (Etil Vinil Acetato) sin cubierta textil, con propiedades de absorción y desabsorción de humedad. Con arco soporte y calzoneta grabado ergonómico, calibre 4 mm \pm 0,05 mm

6 FORRO INTERNO

Elaborado en tejido de punto 100% poliéster con suplemento en espuma calibre 4 mm \pm 0,03 mm, abullonado con lámina de espuma de polietileno calibre 10 mm \pm 0,03 mm, que proporciona comodidad al zapato.

7 PUNTERA

De composite, dieléctrica, cumpliendo con la normatividad técnica EN 12568 resistentes al impacto (200 J \pm 4 J) y a la compresión 15 kN. \pm 0,5 kN



NORMATIVIDAD TÉCNICA

Resistencia al choque eléctrico
Según norma: ASTM F 2412 y 2413
Requisito: Máximo 1 mA de corriente de fuga. Luego de 1mn a 18KV


Resistencia Mecánica de puntera **ESDUN GLASS**
Certificada en norma: EN 12568
Requisito: Resistencia al impacto 200 \pm 4J y resistencia a la compresión 15 \pm 0,5 kN

Abrasión de suela
Según norma: NTC ISO 20345
Requisito: Máximo 130mm³

Flexión de suela **ESDUN GLASS**
Según norma: NTC ISO 20345
Requisito: Incremento máximo de 4mm en 30.000 ciclos

REFERENCIAS DISPONIBLES



 **PROTECCIÓN T 36 - 47**
Sin puntera de seguridad.
PESO
668 g ±15 g

 **SEGURIDAD T 35 - 46**
Puntera en material composite.

Norma tecnica:
Resistencia Mecánica de puntera
Certificada en norma: EN 12568
Requisito:
Resistencia al impacto 200±4J.
Resistencia a la compresión 15±0,5 kN.

PESO
918 g ±15 g



 **ACORAZADA T 35 - 46**
Plantilla antiperforante resistente, liviana, flexible y duradera. Certificada Norma EN 12568.
Resistencia a perforación 1100 N (1.1kN)

PESO
1002 g ±15 g



VIDA ÚTIL

4 meses de uso en el ambiente de trabajo para cual fue diseñado



ITEM NO. 48

TANQUE DE GAS REFRIGERANTE R22 DE 30 LIBRAS

MARCA: CHEMOUR MODELO: R22



LARGO (mm): 245

ANCHO (mm): 240

ALTO (mm): 420

MARCA: Refrigerant

MODELO: Cilindro 30 LBS

APLICACIÓN: Sistemas de refrigeración y aire acondicionado.

COMPONENTE: Clorodifluorometano

ACEITE: Mineral/sintético

BENEFICIOS: Ha sido la opción más utilizada para los sistemas de aire acondicionado (air conditioning, AC por sus siglas en inglés) y para la refrigeración comercial a media y baja temperatura por su seguridad y porque funciona.

PRESENTACIÓN: Cilindro de 30 LBS

RECOMENDACIONES: Este material es bajo en niveles de toxicidad a concentraciones tan altas como 4%(40000 ppm). Cuando se reducen los niveles de oxígeno en el aire a 12-14 %, se presentan síntomas de asfixia: pérdida de coordinación, aumento en el pulso cardíaco y respiración más profunda. Se han observado efectos narcóticos a niveles de 200000 ppm.

RANGO DE OPERACIÓN: El R22 es usado en refrigeración a media, baja temperatura y aire acondicionado con rango de temperaturas de evaporación entre -40°C y +50°C. Refrigerante químicamente estable, no flamable y no tóxico.

PESO: 13.7 KG

ITEM NO. 50

TUBERÍA LIQUID THIGHT DE 1/2 PULGADA FLEXIBLE



ESPECIFICACIONES

Tamaño

1/2"

Material

Plastico

A handwritten signature in blue ink, consisting of several loops and strokes.

