

**ELECTROCONSTRUCONT, S.R.L.**

*"Servicio, calidad y eficiencia"*



**Empresa especializada en instalaciones  
electromecánicas, electrónicas y construcciones.**

**Propuesta Técnica  
AGN-DAF-CM-2023-0004**

**Preparado especialmente para**



Distrito Nacional, R.D.

10 de Marzo 2023

**ELECTROCONSTRUCONT, SRL.**

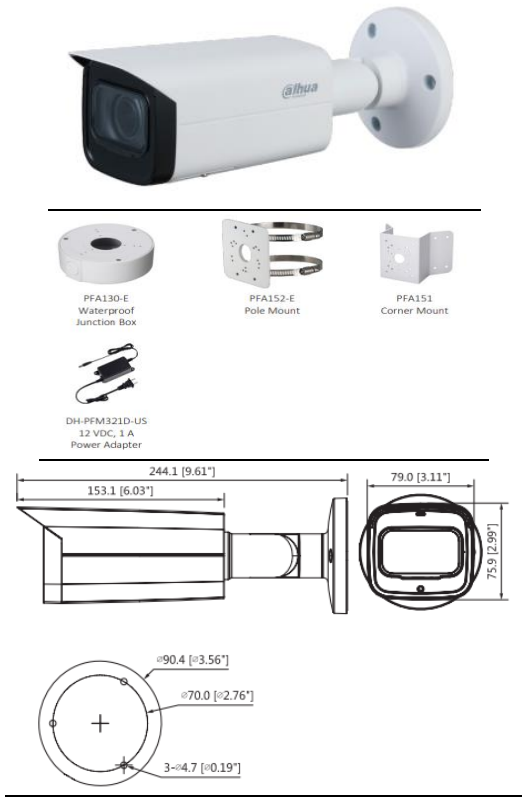
**OFERTA TECNICA**

**sistema e instalación de cámara de vigilancia completo que incluya lo siguiente:**

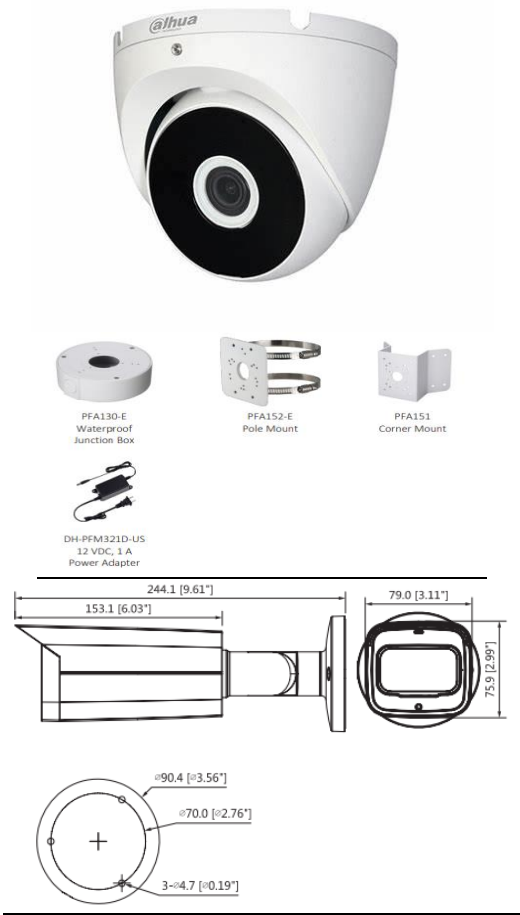
<b>Ítem</b>	<b>Descripción</b>	<b>Unidad</b>	<b>Cantidad</b>
1	camaras bullet para el exterior	UD	11
2	camaras domo para el Interior	UD	5
3	NVR 32CH	UD	1
2	Pie de fibra óptica de 6 hilos	FT	1000
3	Rollo de cable UTP CAT 6 Exterior	UD	2
4	switch 24 puertos poE 2	UD	1
5	Gabinete 6U 600 MM	UD	1
6	Televisor de 43 pul.1080p	UD	2
7	Disco duro de 10TB	UD	2
9	puerto sfibra RJ45 DE 10/100MBPS	UD	20
10	UPS	UD	1
11	Servicio de Instalación. (Incluye tuberías, materiales eléctricos y otros) Ver detalles en TDR Anexos.	UD	1

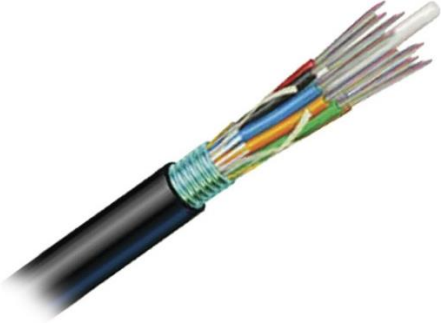
### **ANEXO DE FICHAS TECNICAS**


- LA INSTALACIÓN ES DESDE CERO.
- SISTEMA ONVIF (32 CANALES)
- SWITCH 24 Puertos POE-ETHERNET-TRANSMISION EFECTIVA 250 METROS O MÁS,
- ACORDE A CONSUMO TOTAL DE CAMARAS.
- CAPACIDAD DE ALMACENAMIENTO MINIMO 3 MESES EN UNIDADES DE 7200 RPM O SUPERIOR.
- CABLE CATEGORIA 6
- VISUALIZACION A 1 MONITOR HDMI
- GARANTIA DE UN AÑO
- VISITAS DE SOPORTE TECNICO ANTE CUALQUIER EVENTUALIDA.

Ítem	Descripción	Cantidad
1	<p style="text-align: center;"><b>Imágenes de referencia</b></p>  <p>The reference images section includes a photograph of the Dahua camera unit, three types of mounting brackets (PFA130-E Waterproof Junction Box, PFA152-E Pole Mount, and PFA151 Corner Mount), and a power adapter (DH-PEM321D-US 12 VDC, 1 A). Below these are technical drawings: a side view showing a length of 244.1 mm [9.61"] and a width of 153.1 mm [6.03"]; a front view showing a width of 79.0 mm [3.11"] and a height of 75.9 mm [2.99"]; and a top-down view of the mounting plate showing a diameter of 90.4 mm [3.56"], a central hole diameter of 70.0 mm [2.76"], and three mounting holes with a diameter of 4.7 mm [0.19"].</p>	11 unidades
MARCA	DAHUA TECHNOLOGY	
SENSOR DE IMAGEN	1/3-in. 4 MP CMOS	
PÍXELES EFECTIVOS	2688(H) x 1520(V)	
RAM/ROM	512 MB/128 MB	
VELOCIDAD DE OBTURACIÓN ELECTRÓNICA	Auto, Manual, 1/3 s to 1/100,000 s	
DISTANCIA DE INFRARROJOS	Up to 60.0 m (196.85 ft)	
TIPO DE LENTE	Verifocal motorizado	
PUNTO DE VISTA	Horizontal: 104° to 27° Vertical: 55° to 15 Diagonal: 124° to 31°	
RESOLUCIÓN	4 MP (2688 x 1520), 3 MP (2304 x 1296), 1080p (1920 x 1080), 1.3 MP (1280 x 960), 720p (1280 x 720), D1 (704 x 480), VGA (640 x 480), CIF (352 x 240)	
ROTACIÓN DE IMAGEN	0°, 90°, 180°, 270° (supports 90°, 270° at 1920 x 1080 resolution)	


MAS DETALLES EN FICHA DEL EQUIPO ANEXA

Ítem	Descripción	Cantidad
1	<p data-bbox="708 282 999 315"><b><u>Imágenes de referencia</u></b></p>  <p data-bbox="644 712 743 824">PFA130-E Waterproof Junction Box</p> <p data-bbox="810 712 893 824">PFA152-E Pole Mount</p> <p data-bbox="967 712 1050 824">PFA151 Corner Mount</p> <p data-bbox="651 904 737 949">DH-PFM321D-US 12 VDC, 1 A Power Adapter</p> <p data-bbox="600 954 1110 1106">244.1 [9.61"] 153.1 [6.03"] 79.0 [3.11"] 75.9 [2.99"]</p> <p data-bbox="625 1146 842 1281">ø90.4 [ø3.56"] ø70.0 [ø2.76"] 3-ø4.7 [ø0.19"]</p>	5 unidades
<b>MARCA</b>	DAHUA TECHNOLOGY	
<b>SENSOR DE IMAGEN</b>	1/3-in. 4 MP CMOS	
<b>PÍXELES EFECTIVOS</b>	2688(H) x 1520(V)	
<b>RAM/ROM</b>	512 MB/128 MB	
<b>VELOCIDAD DE OBTURACIÓN ELECTRÓNICA</b>	Auto, Manual, 1/3 s to 1/100,000 s	
<b>DISTANCIA DE INFRARROJOS</b>	Up to 60.0 m (196.85 ft)	
<b>TIPO DE LENTE</b>	Verifocal motorizado	
<b>PUNTO DE VISTA</b>	Horizontal: 104° to 27° Vertical: 55° to 15 Diagonal: 124° to 31°	
<b>RESOLUCIÓN</b>	4 MP (2688 x 1520), 3 MP (2304 x 1296), 1080p (1920 x 1080), 1.3 MP (1280 x 960), 720p (1280 x 720), D1 (704 x 480), VGA (640 x 480), CIF (352 x 240)	
<b>ROTACIÓN DE IMAGEN</b>	0°, 90°, 180°, 270° (supports 90°, 270° at 1920 x 1080 resolution)	

Ítem	Descripción	Cantidad
2	<p data-bbox="667 309 1013 338"><b>Pie de fibra óptica de 6 hilos</b></p> <p data-bbox="695 416 984 445"><u>Imágenes de referencia</u></p> 	1000 pies
<b>MARCA</b>	ADSS	
<b>TIPO</b>	6 hilos para exterior	
<b>CODIGO COLOR</b>	TIA/EIA 598	
<b>NUMERO DE TUBOS HOLGADOS</b>	1	
<b>DIAMTERO DE TUBO HOLGADO</b>	2.15 mm	
<b>NUMERO DE FIBRAS POR TUBO</b>	6	
<b>DIAMETRO DEL CABLE</b>	12.4 +/- 0.4 mm	
<b>PESO</b>	125 kg/km	
<b>TENSIÓN DE OPERACIÓN</b>	1554N	
<b>CUBIERTA</b>	De aramida y doble forro de polietileno	
<b>ELEMENTO CENTRAL DIELECTRICO</b>	FRP 2.3 mm de diámetro	
<b>TEMPERATURA DE OPERACIÓN</b>	-20C - +60C	
<b>MÁXIMA TENSIÓN ADMISIBLE</b>	3200N	

Ítem	Descripción	Cantidad
3	<p data-bbox="679 367 1086 394"><b>Rollo de cable UTP CAT 6 Exterior</b></p> <p data-bbox="740 439 1026 465"><u>Imágenes de referencia</u></p> 	2 unidades
<b>MARCA</b>	DAHUA TECHNOLOGY	
<b>MATERIAL</b>	100% COBRE	
<b>COLOR</b>	BLANCO / 4 PARES	
<b>TAMAÑO / CATEGORIA</b>	UTP CAT6 de 305 m	
<b>REVESTIMIENTO</b>	Exterior ecológico, cumple con la clase CPR E / UL CM.	
<b>CARACTERISTICAS GENERALES</b>	<ul style="list-style-type: none"> <li>-Admite transmisión PoE de larga distancia</li> <li>-Excelente OFC con 99,99% de pureza OFC (cobre sin oxígeno).</li> <li>- Revestimiento exterior ecológico, cumple con la clase CPR E / UL CM.</li> <li>- Garantía de calidad superior durante 10 años.</li> </ul>	

**MAS DETALLES EN FICHA DEL EQUIPO ANEXA**

Ítem	Descripción	Cantidad
4	<p data-bbox="603 432 1086 461"><b>Switch POE de 8 puertos, uso industrial</b></p> <p data-bbox="700 501 989 530"><u>Imágenes de referencia</u></p> 	1 unidad
MARCA	DAHUA TECHNOLOGY	
PUERTO DE CONSOLA	Command Line Interface (CLI) Port for Web configuration	
PUERTOS DE ENLACE ASCENDENTE	Two (2) 1000 Base-X Ports	
PUERTOS AGUAS ABAJO	Eight (8) 10/100/1000 Base-T Ports (PoE Power Supply)	
FUNCIONES POE	<ul style="list-style-type: none"> <li>• IEEE802.3af, IEEE802.3at: Ports 3 to 10 Consumption: Up to 30 W per port</li> <li>• Hi-PoE: Ports 1 and 2 Consumption: up to 60 W per port</li> <li>• Total PoE Budget: ≤ 120 W</li> </ul>	
ASIGNACIÓN DE PIN POE	1, 2 (V+), 3, 6 (V-) 1, 2, 4, 5 (V+), 3, 6, 7, 8 (V-)	
CAPACIDAD DE CONMUTACIÓN	28 Gbps	
TASA DE REENVÍO DE PAQUETES	14.88 Mpps	
MEMORIA DE BÚFER DE PAQUETES	4 MB	
REQUERIMIENTOS DE ENERGÍA	48 VDC to 57 VDC, 2.6 A to 3 A	
CONSUMO DE ENERGÍA	Static ≤ 6 W Full Load ≤ 120 W	
TEMPERATURA DE TRABAJO	-40° C to 75° C (-40° F to 167° F)	
DIMENSIONES (A X PR. X L.)	175.0 mm x 134.0 mm x 53.0 mm (6.89 pulg. x 5.28 pulg. x 2.09 pulg.)	

<b>PESO</b>	1.25 kg (2.76 lb)
-------------	-------------------

**MAS DETALLES EN FICHA DEL EQUIPO ANEXA**


<b>Ítem</b>	<b>Descripción</b>	<b>Cantidad</b>
<b>5</b>	<p><b>Gabinete 6U</b></p> <p><u>Imágenes de referencia</u></p> 	<b>1 unidad</b>
<b>MARCA</b>	ECC	
<b>TIPO</b>	NEMA 3R	
<b>COLOR</b>	CREMA O GRIS	
<b>ACCESORIOS ELECTRICOS</b>	Dos (02) ventiladores y un (01) UPS según capacidad el equipo instalar	
<b>ESTRUCTURA</b>	Estructura atornillada con capacidad de carga de 45 kg.	
<b>ENTRADA DE CABLE</b>	Entradas de cable derribadas en la parte inferior	
<b>ACCESORIOS DE GABINETE</b>	Porta candado y llavín de seguridad	
<b>MATERIAL</b>	Metal	
<b>DIMENSIONES</b>	Ancho: 23 pulg, Profundidad: 12 pulg, altura: 19 pulg	
<b>TERMINACION</b>	Pintura electroestática	
<b>ESTÁNDAR</b>	Cumple con ANSI / EIA RS-310-D, IEC60297-2, DIN41494, PART1, DIN41494, PART7 estándar	





Ítem	Descripción	Cantidad
5	<p data-bbox="842 367 995 394"><b>Gabinete 9U</b></p> <p data-bbox="775 441 1062 468"><u>Imágenes de referencia</u></p> 	<b>1 unidad</b>
<b>MARCA</b>	ECC	
<b>TIPO</b>	NEMA 3R	
<b>COLOR</b>	CREMA O GRIS	
<b>ACCESORIOS ELECTRICOS</b>	Dos (02) ventiladores y un (01) UPS según capacidad el equipo instalar	
<b>ESTRUCTURA</b>	Estructura atornillada con capacidad de carga de 60 kg.	
<b>ENTRADA DE CABLE</b>	Entradas de cable derribadas en la parte inferior	
<b>ACCESORIOS DE GABINETE</b>	Porta candado y llavín de seguridad	
<b>MATERIAL</b>	Metal	
<b>DIMENSIONES</b>	Ancho: 23 pulg, Profundidad: 12 pulg, altura: 23 pulg	
<b>TERMINACION</b>	Pintura electroestática	
<b>ESTÁNDAR</b>	Cumple con ANSI / EIA RS-310-D, IEC60297-2, DIN41494, PART1, DIN41494, PART7 estándar	


Ítem	Descripción	Cantidad
7	<p data-bbox="724 371 970 398"><b>Módulo transceptor</b></p> <p data-bbox="703 443 991 470"><u>Imágenes de referencia</u></p> 	3 unidades
MARCA	FS	
MODELO	SFP1G-SX-85	
DESCRIPCION	SFP, 1000BASE-SX, 850nm, MMF, 550m, LC, DOM	
TASA DE DATOS OPERATIVOS	up to 1.25Gbps	
TRANSMISOR LÁSER	850nm VCSE	
FUENTE DE ALIMENTACIÓN	Single 3.3V	
OTROS	<ul data-bbox="501 1361 1193 1570" style="list-style-type: none"> <li>• Interfaz de conector LC dúplex de huella SFP conectable en marcha</li> <li>• Cumple con las normas de seguridad láser Clase 1 FDA e IEC60825-1</li> <li>• Rango de temperatura comercial: 0~+70 °C</li> <li>• Rango de temperatura extendido: -5~8</li> </ul>	



**MAS DETALLES EN FICHA DEL EQUIPO ANEXA**

Ítem	Descripción	Cantidad
8	<p data-bbox="724 367 919 398"><b>Patchcord 1 pie</b></p> <p data-bbox="676 439 967 470"><u>Imágenes de referencia</u></p> 	16 unidades
<b>MARCA</b>	DAHUA	
<b>CATEGORIA</b>	CAT6 UTP	
<b>COLOR</b>	BLANCO	
<b>TAMAÑO</b>	1 PIE	
<b>MATERIAL</b>	100% COBRE	
<b>REVESTIMIENTO</b>	Exterior ecológico, cumple con la clase CPR E / UL CM.	

Ítem	Descripción	Cantidad
9	<p data-bbox="804 434 1023 461"><b>Split HDMI a RJ45</b></p> <p data-bbox="767 501 1058 528"><u>Imágenes de referencia</u></p> 	3 unidades
<b>MARCA</b>	ENFORCER	
<b>COLOR</b>	NEGRO	
<b>INFORMACION GENERAL</b>	El extensor HDMI Single Cat5e / 6 amplía el alcance de los métodos tradicionales de cableado HDMI mediante el uso de un transmisor y receptor activos para enviar video y audio a un solo cable Cat5e / 6.	
<b>CARACTERISTICAS</b>	<ul style="list-style-type: none"> <li>– Extienda HDMI sobre un solo cable Cat5e / 6.</li> <li>– Admite resoluciones de 480i a 1080p con pérdida de señal cero.</li> <li>– Transmite hasta 164 pies (50 m) a 1080p con cable Cat5e / 6.</li> <li>– Salida de bucle HDMI para pantalla HDMI local.</li> <li>– Operación plug and play: viene como un conjunto completo.</li> <li>– Paso de IR para la extensión y operación del control remoto.</li> <li>– Conmutador de gestión EDID.</li> <li>– Fuentes de alimentación de 5VDC.</li> </ul>	

Ítem	Descripción	Cantidad
10	<p data-bbox="730 432 914 461">Mini jack CAT6</p> <p data-bbox="676 501 967 530"><u>Imágenes de referencia</u></p> 	12 unidades
MARCA	DAHUA	
CATEGORIA	JACK CAT 6	
COLOR	BLANCO	
TIPO	MODULAR / 90 GRADOS	
REVESTIMIENTO	EXTERIOR ECOLÓGICO, CUMPLE CON LA CLASE CPR E / UL CM.	

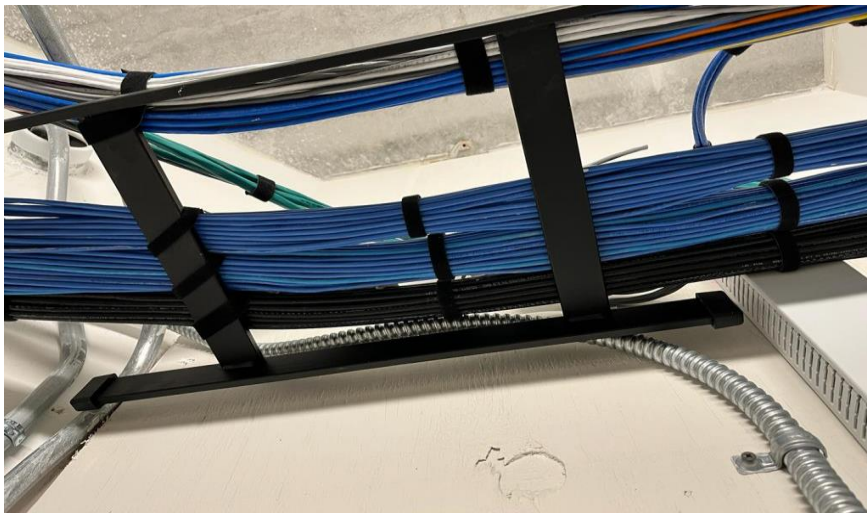
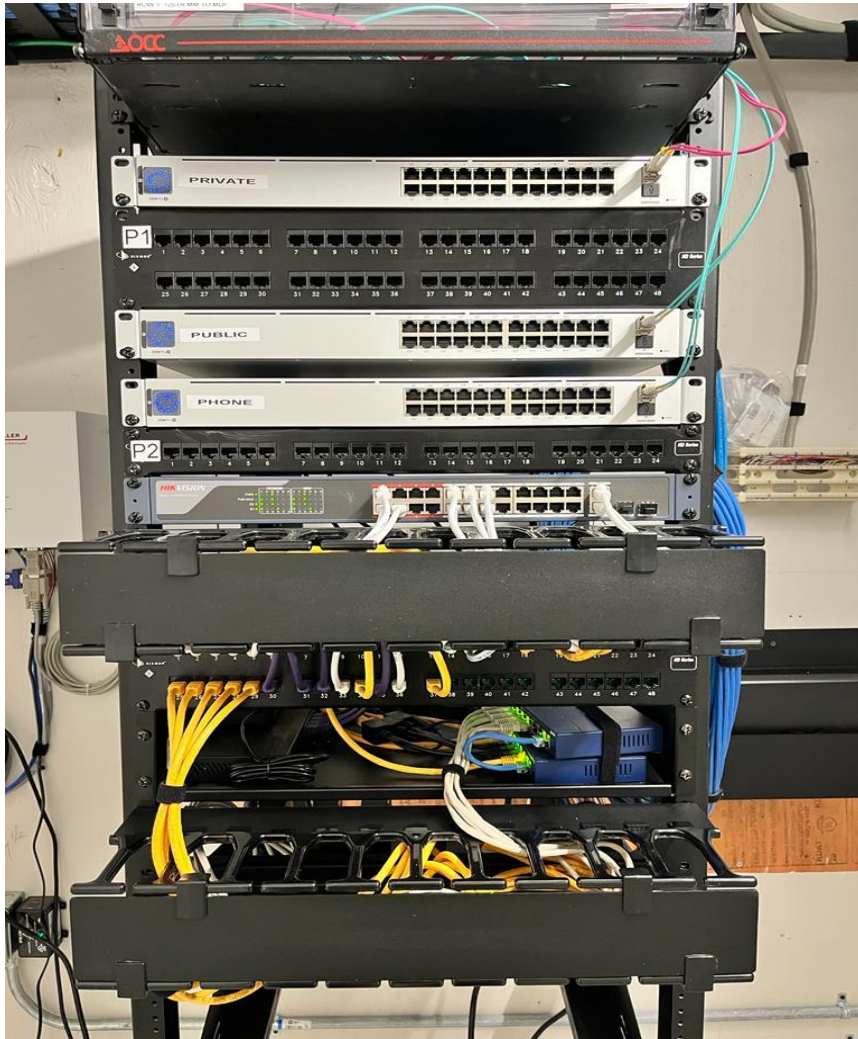
Ítem	Descripción	Cantidad
11	<p data-bbox="525 432 1166 495"><b>Servicio de Instalación. (Incluye tuberías, materiales eléctricos y otros) Ver detalles en TDR Anexos.</b></p> <p data-bbox="703 539 991 566"><u>Imágenes de referencia</u></p> 	1 unidad
<b>CARACTERISTICAS</b>	VARIAS	

Ítem	Descripción	Cantidad
10	<p data-bbox="676 405 967 439" style="text-align: center;"><u>Imágenes de referencia</u></p> <div style="text-align: center;">  <hr data-bbox="632 853 1011 857"/>  <hr data-bbox="544 1256 1096 1261"/> </div>	unidades
MARCA	DAHUA	
CATEGORIA	NVR 32 CH	
COLOR	NEGRO	

**TRABAJOS REALIZADOS**

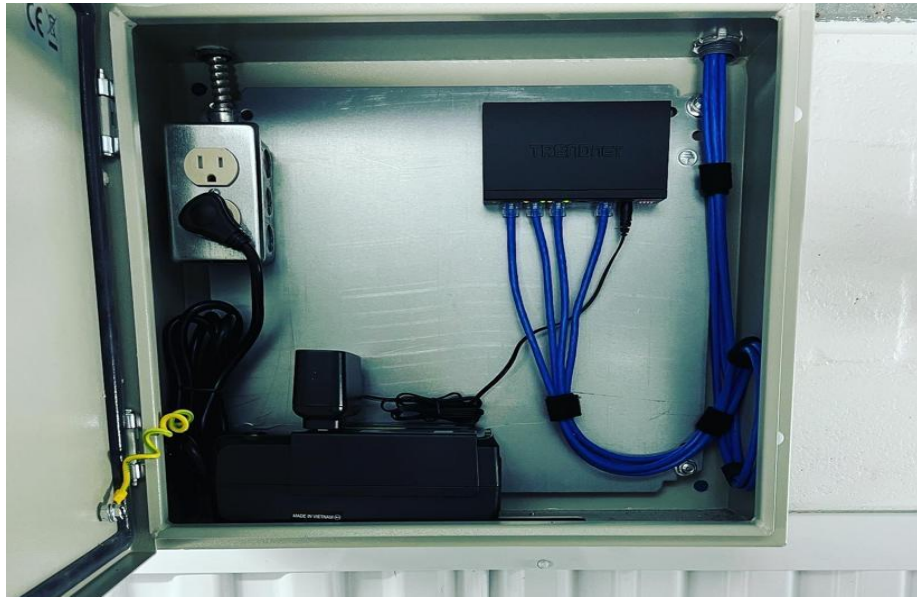
*Fandy Gato*

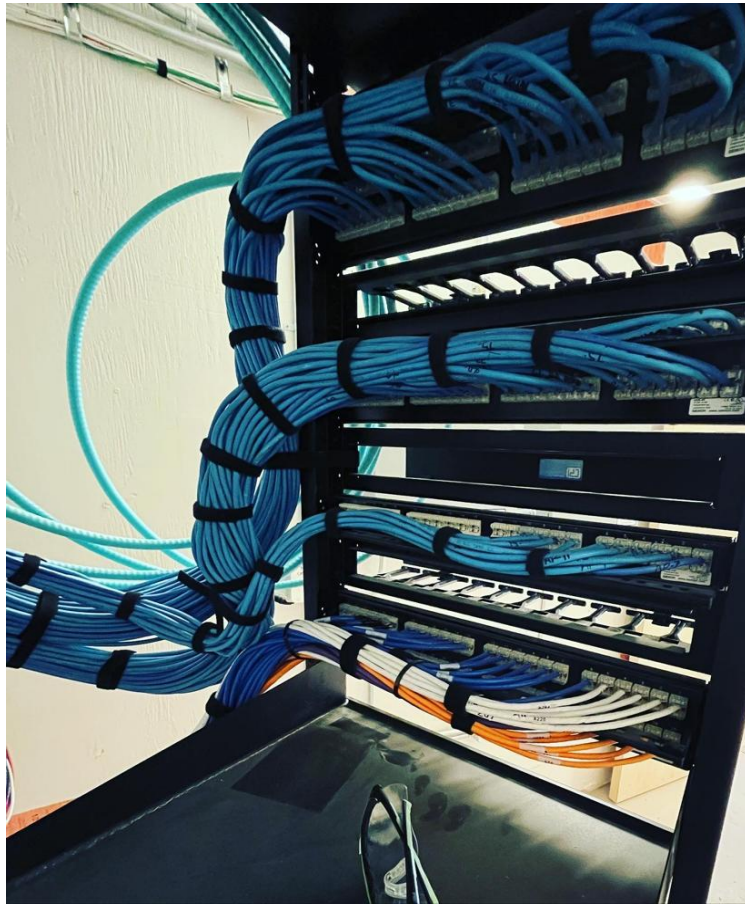


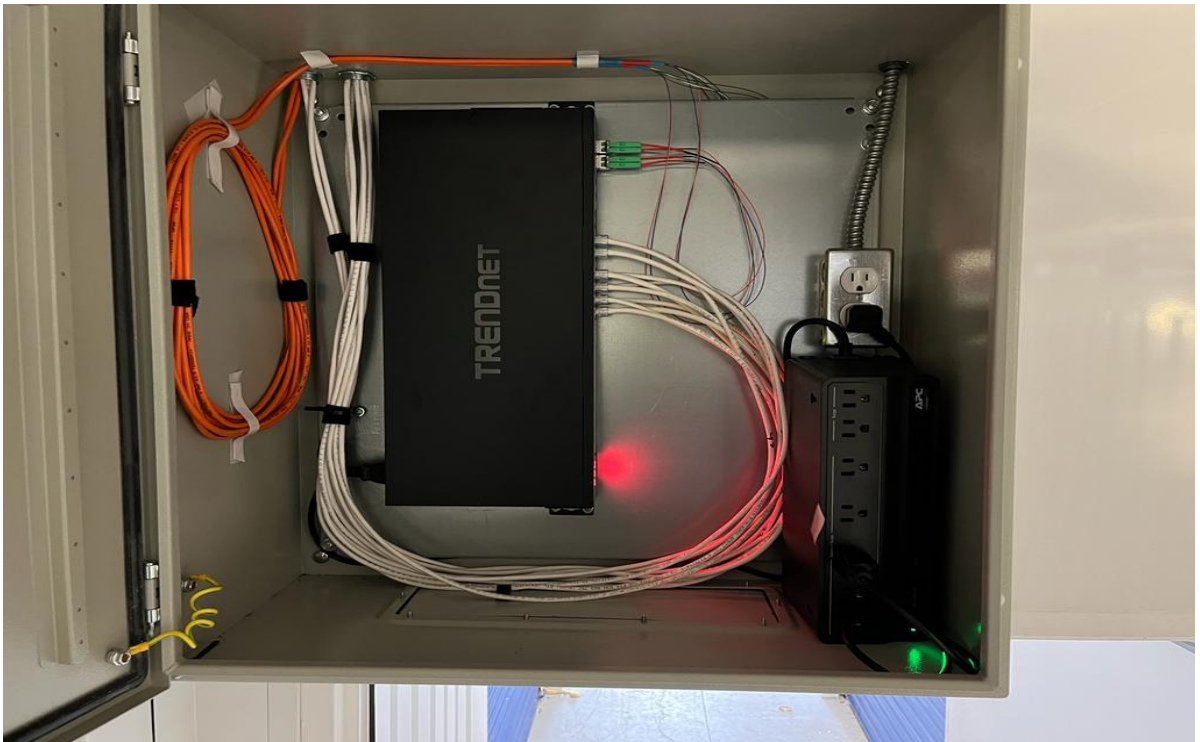
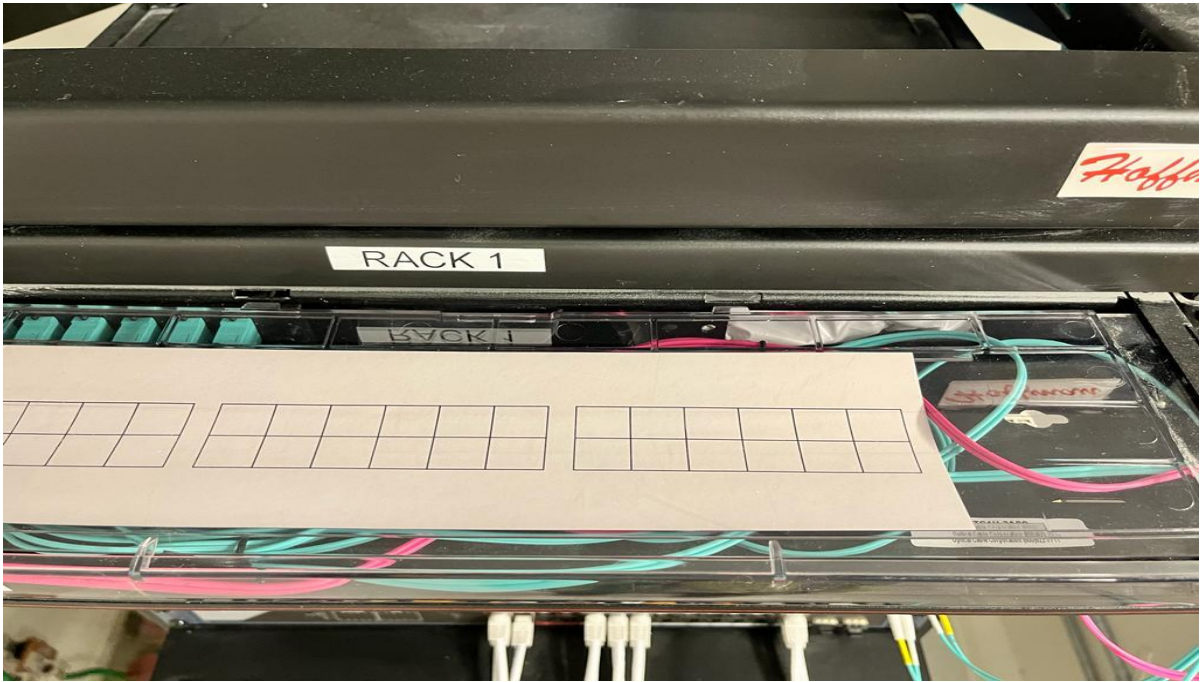












Fandy Gatoz