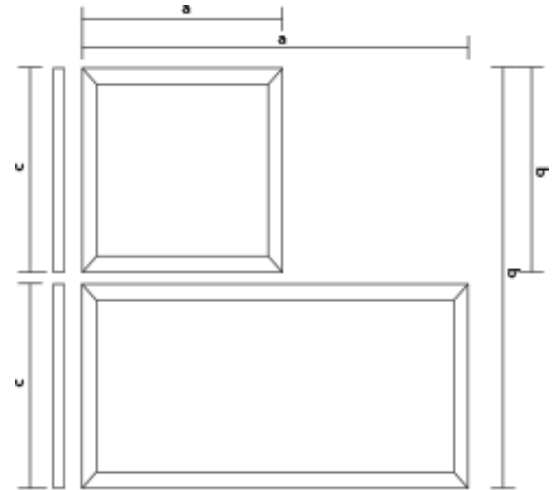




PANELES LED EMPOTRABLE 2x2 y 2x4

- Alto brillo SMD LED como fuente de luz.
- Conductor de corriente constante, alta estabilidad y larga vida útil.
- Placa de difusión de nivel óptico y placa de guía, bien distribuidos, los rayos de luz y alta eficiencia luminosa.
- Respuesta instantánea, sin parpadeos.
- Cáscara de aluminio con alta resistencia, la cara es resistente a la corrosión y la oxidación
- Cuerpo de la lámpara delgada, fácil instalación.

- Aplicación: Oficina, Sala de reuniones, Hotel, Hospital, Supermercados, Escuela, Universidades, etc.



Datos Técnicos

Factor de Potencia: ≥ 0.9
 Eficiencia: 75lm/W - 100lm/W
 Voltaje: AC85-277V
 Grado de protección: IP20
 Frecuencia: 50/60Hz
 Color de la Luz: 3200K, 4000K y 6500K
 Ángulo de apertura: 120° Grados
 Material: 6063 Aluminio + Shade PC
 Vida útil >50.000hours
 Temperatura de Operación: -20 50

Modelo	Potencia	Lúmenes máximo	Dimensión
CH-PL136W	36W	3240 lm	595*595*11mm
CH-PL140W	40W	3000 lm	595*595*11mm
CH-PL140W	40W	3200 lm	595*595*11mm
CH-PL140W	40W	4000 lm	595*595*11mm
CH-PL145W	45W	3000 lm	595*595*11mm
CH-PL160W	60W	5400 lm	595*1195*11mm
CH-PL172W	72W	6480 lm	595*1195*11mm



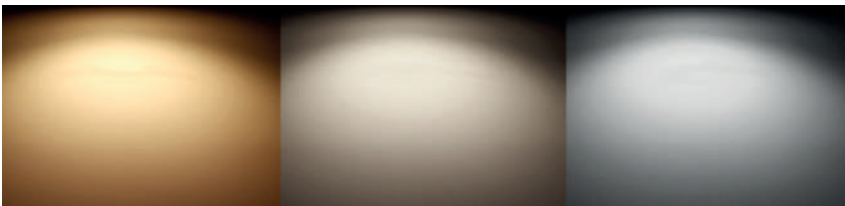
Panel 2x2



Panel 2x4



Color de luz: 3200K - 4000K - 6500K

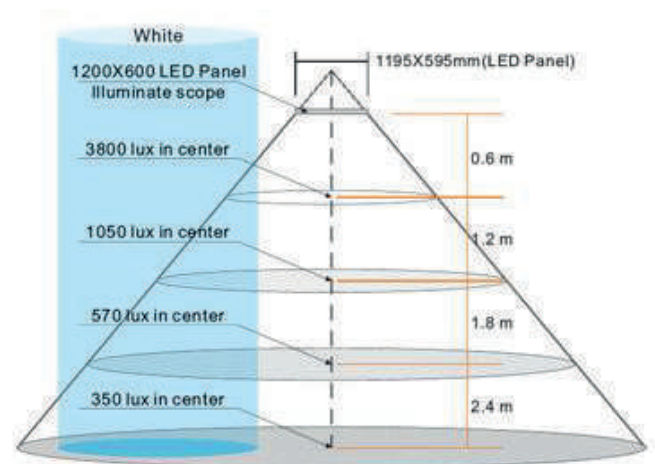


Drivers para paneles LED

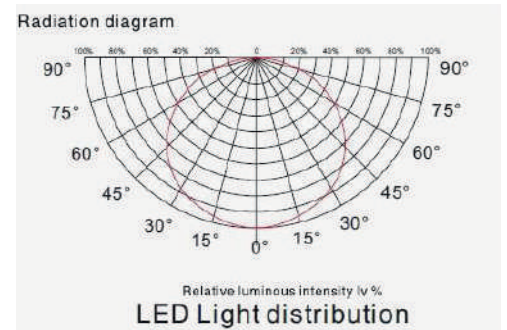
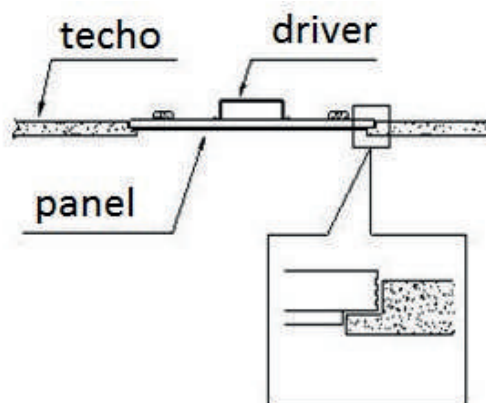
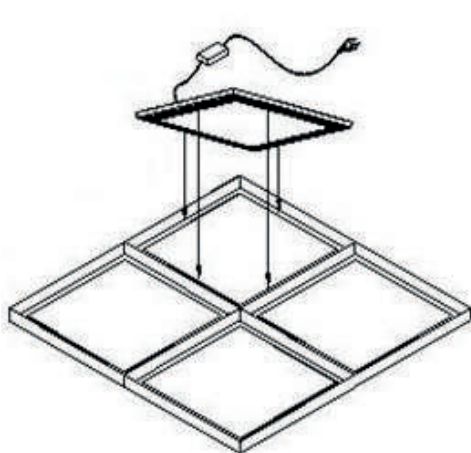
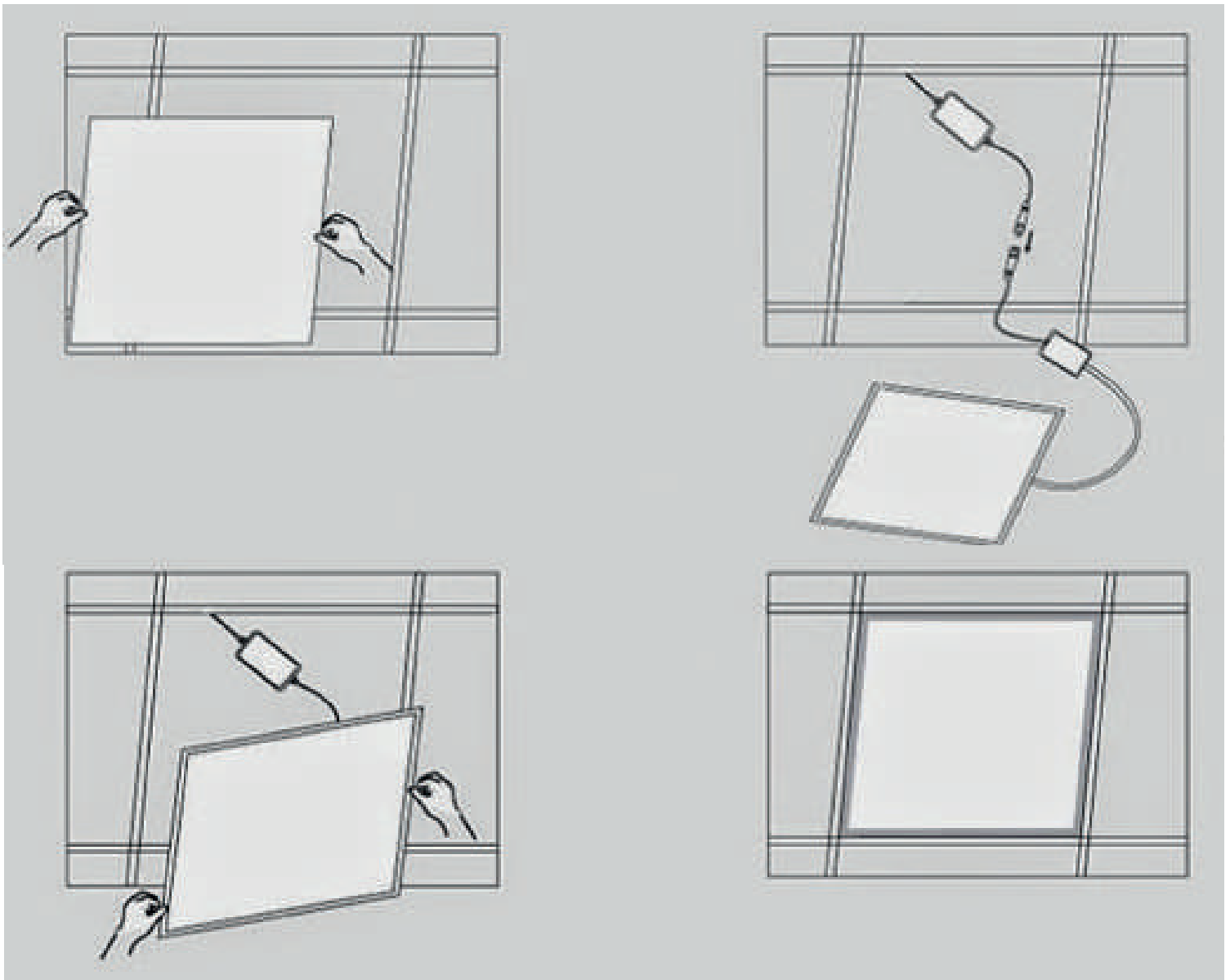
Datos Técnicos

Potencia	V Entrada	V Salida	Corriente
36W	85-265V	45-65V	600mA
40W	100-240V	27-40V	1000mA
40W	100-240V	27-42V	1000mA
40W	85-265V	27-40V	1000mA
40W	85-277V	55-85V	600mA
40W	100-277V	27-42V	1000mA

Ángulo de apertura: 120° Grados



Instalación



Aplicaciones

