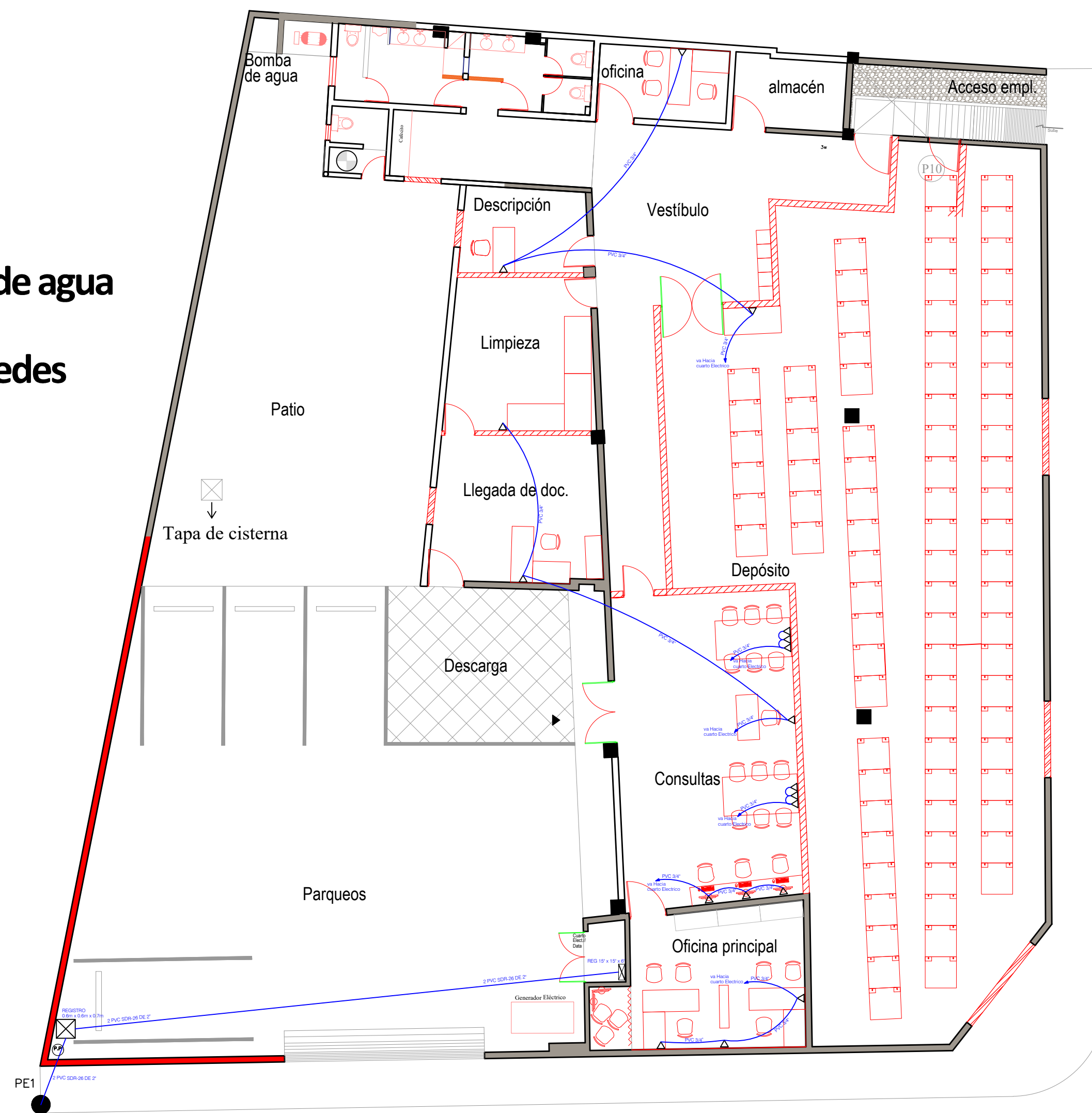


- Parques
- Consultas
- Areas administrativas
- Vestíbulo - circulación
- Depósito
- Baños
- Patio
- Bomba de agua
- Data o redes

SÍMBOLO	DESCRIPCIÓN	ALTURA
	LAMPARA PLAFON 2' x 2'	
	LAMPARA PLAFON 4' x 2'	
	LAMPARA SUPERFICIE 4' x 6'	
	LAMPARA DE PARED	
	LAMPARA DE EMERGENCIA	
	SALIDA DE LUZ DE TECHO	
	SALIDA DE LUZ DE PARED	2.00 Mts.
	SALIDA DE LUZ EN PISCINA	
	SALIDA DE LUZ EN PISO o JARDIN	
	TOMACORRIENTE DOBLE	0.30 Mts.
	TOMACORRIENTE DOBLE UPS	0.30 Mts.
	TOMACORRIENTE DOBLE SOBRE MESA	1.20 Mts.
	TOMACORRIENTE MONOFASICO 208 Vols.	0.30 Mts.
	TOMACORRIENTE TRIFASICO 208 Vols.	0.30 Mts.
	TOMACORRIENTE DOBLE A PRUEBA DE AGUA	0.30 Mts.
	SALIDA DE INTERCOMUNICADOR	0.30 Mts.
	SALIDA VOZ/DATA	0.30 Mts.
	SALIDA VOZ/DATA EN TECHO	2.90 Mts.
	SALIDA DE ANTENA TELEVISION	0.30 Mts.
	INTERRUPTOR SENCILLO	1.20 Mts.
	INTERRUPTOR DOBLE	1.20 Mts.
	INTERRUPTOR TRIPLE	1.20 Mts.
	INTERRUPTOR CON LUZ PILOTO	1.20 Mts.
	INTERRUPTOR DE TRES VIAS	1.20 Mts.
	PULSADOR DE TIMBRE	1.10 Mts.
	CAMPANA DE TIMBRE	2.10 Mts.
	PANEL DE DISTRIBUCION	1.80 Mts.
	REGISTRO ELECTRICO O TELEFONICO	0.30 Mts.
	TUBERIA ELECTRICA POR TECHO PVC	
	TUBERIA ELECTRICA POR PISO PVC	
	TUBERIA TELEFONO POR PISO PVC	
	TUBERIA ANTENA T.V. POR PISO PVC	
	TUBERIA INTERCOM POR PISO PVC	
	TUBERIA QUE SUBE	
	SALIDA PORTERO INTERCOM	
	REGISTRO ELECTRICO	
	POSTE EXISTENTE	
	POSTE PROPUESTO	
	LINEA AEREA TRIFASICA MT EXIST.	
	LINEA AEREA TRIFASICA MT PROP.	
	LINEA SECUNDARIA BT EXISTENTE (15kV)	
	PUESTA A TIERRA	
	PROTECCION (BREAKER)	
	TRANSF. TIPO PAD MOUNTED PROPUESTO	
	MEDIDOR DE KWH	
	SECCIONADOR FUSIBLE (CUT-OUT) 200 AMP	
	PARARRAYOS 10KV, 10KA	
	TRANSFORMADOR DE CORRIENTE CT	
	TRANSFORMADOR DE POTENCIA PT	
	COÑO DE ALIVIO PARA EXTERIOR	
	COÑO ALEVI (ELBOW CONECTOR) INTERIOR	
	SWITCH DE TRANSFERENCIA	



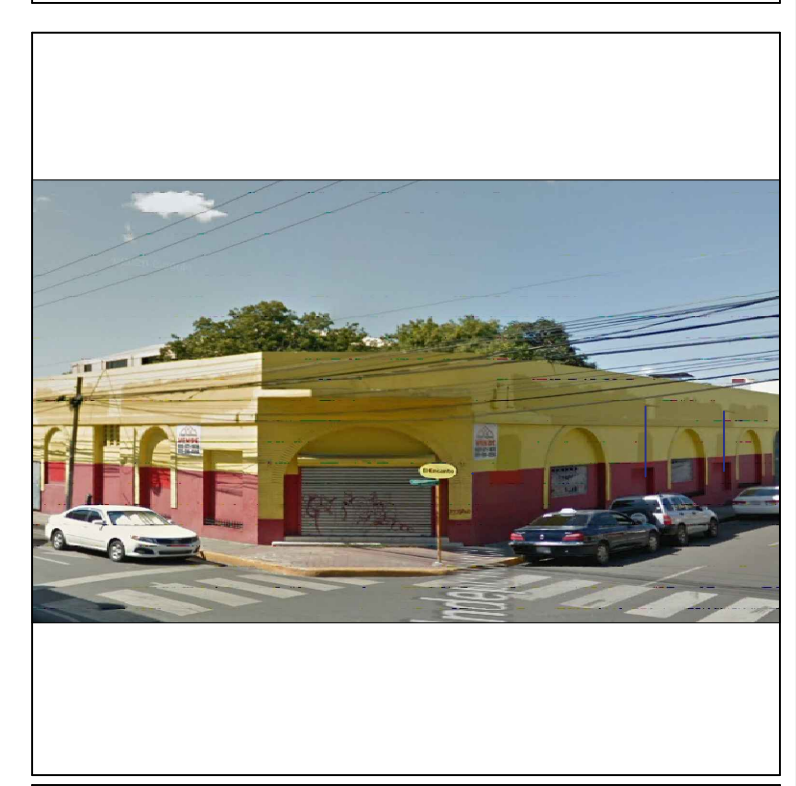
Instalaciones Voz y Data



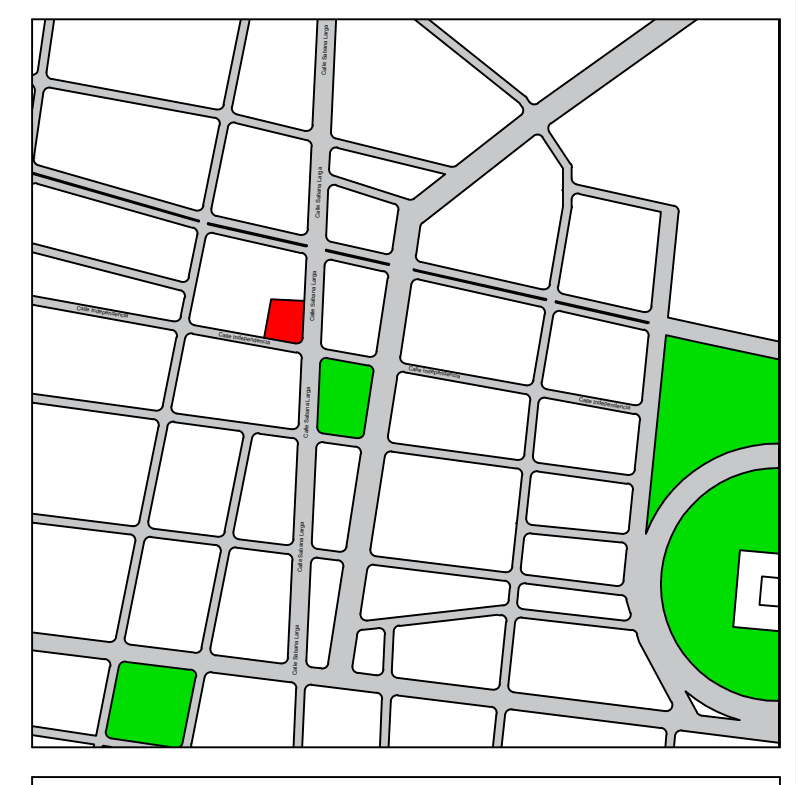
ARCHIVO GENERAL DE LA NACIÓN

Nombre de proyecto:
Sede regional Norte del Archivo General de la Nación

Dirección de obra:
AGN



Dirección física:
Calle Independencia 39-55, Santiago De Los Caballeros



Instalaciones eléctricas
Voz y data

Escala:
1:125

Fecha:
2021

Número página:
09 / 13