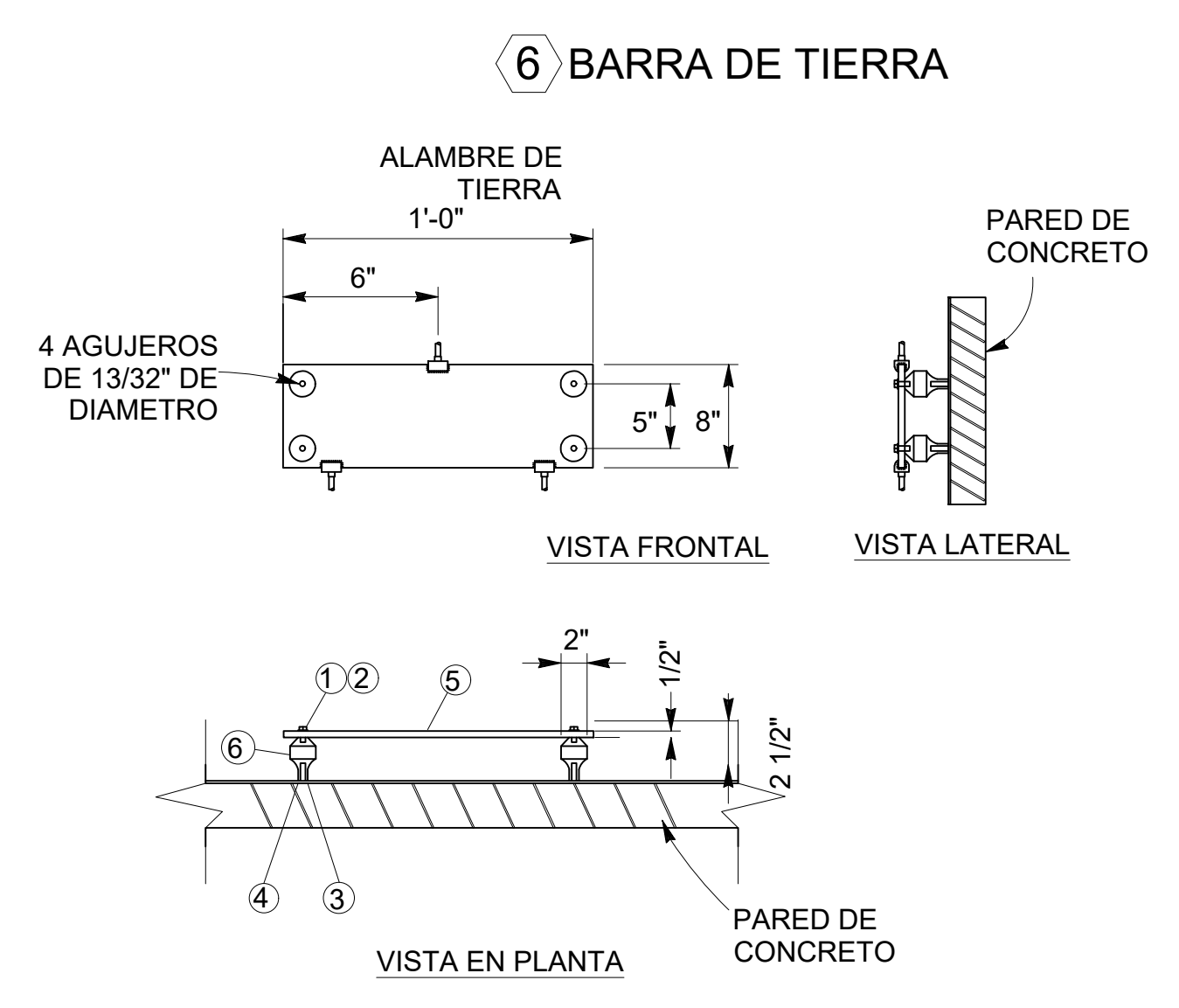


- Parquesos
- Consultas
- Areas administrativas
- Vestíbulo - circulación
- Depósito
- Baños
- Patio
- Bomba de agua
- Data o redes



PE1
 Propuesto:
 Transf. Tipo Poste de 50 KVA, 10,
 Sumergido en Aceite, de
 7.200 a 240-120V, 60Hz.

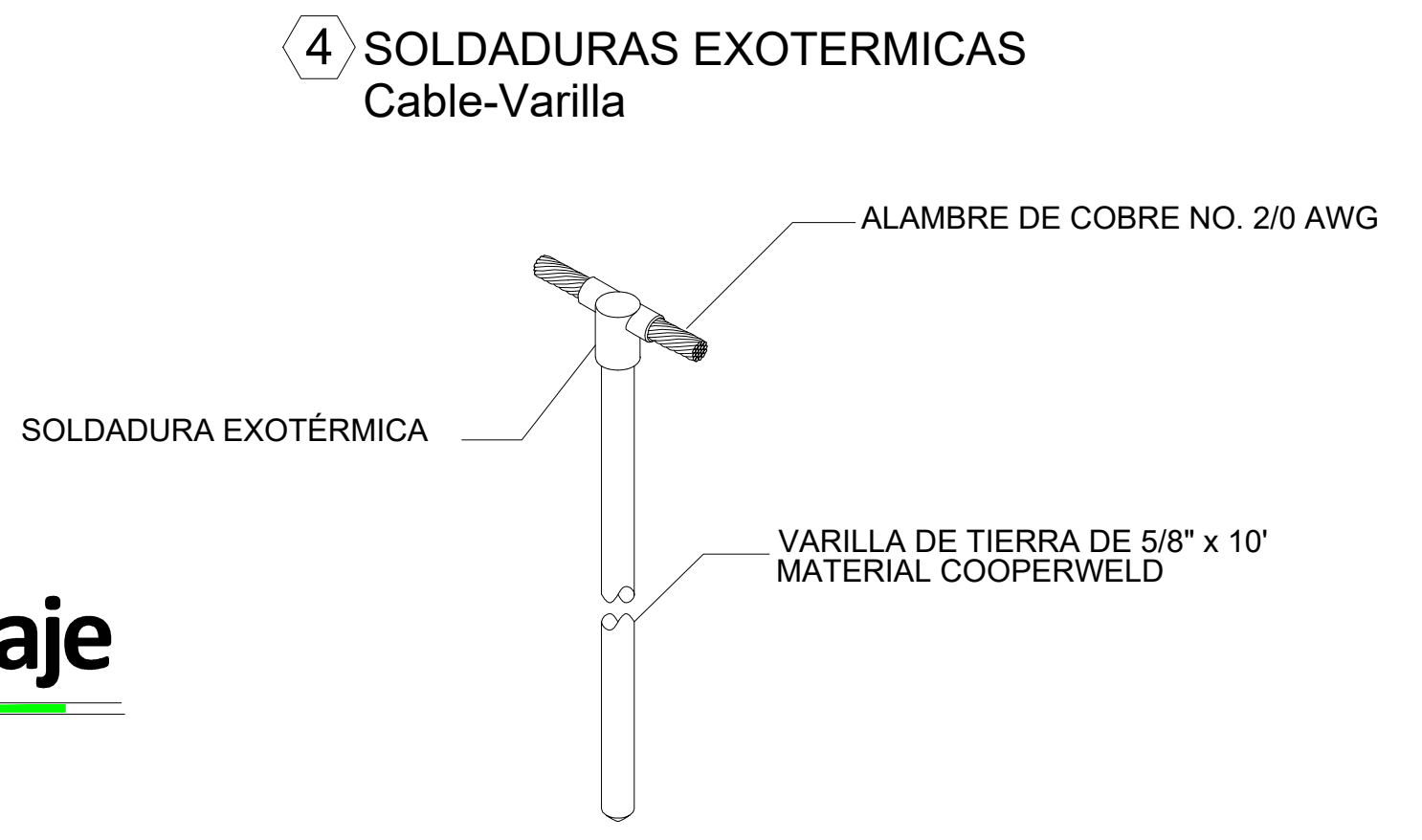
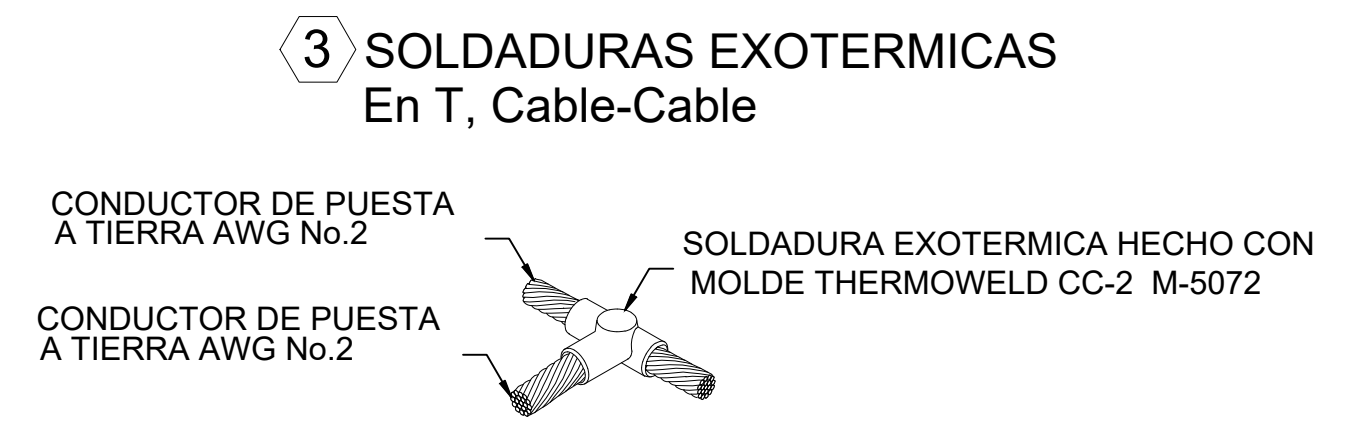
SÍMBOLO	DESCRIPCIÓN	ALTURA
	LAMPARA PLAFON 2' x 2'	
	LAMPARA PLAFON 4' x 2'	
	LAMPARA SUPERFICIE 4' x 6'	
	LAMPARA DE PARED	
	LAMPARA DE EMERGENCIA	
	SALIDA DE LUZ DE TECHO	
	SALIDA DE LUZ DE PARED	2,00 Mts.
	SALIDA DE LUZ EN PISCINA	
	SALIDA DE LUZ EN PISO o JARDIN	
	TOMACORRIENTE DOBLE	0,30 Mts.
	TOMACORRIENTE DOBLE LIPS	0,30 Mts.
	TOMACORRIENTE DOBLE SOBRE MESETA	1,20 Mts.
	TOMACORRIENTE MONOFASICO 208 Volts.	0,30 Mts.
	TOMACORRIENTE TRIFASICO 208 Volts.	0,30 Mts.
	TOMACORRIENTE DOBLE A PRUEBA DE AGUA	0,30 Mts.
	SALIDA DE INTERCOMUNICADOR	0,30 Mts.
	SALIDA VOZ/DATA	0,30 Mts.
	SALIDA VOZ/DATA EN TECHO	2,90 Mts.
	SALIDA DE ANTENA TELEVISION	0,30 Mts.
	INTERRUPTOR SENCILLO	1,20 Mts.
	INTERRUPTOR DOBLE	1,20 Mts.
	INTERRUPTOR TRIPLE	1,20 Mts.
	INTERRUPTOR CON LUZ PILOTO	1,20 Mts.
	INTERRUPTOR DE TRES VIAS	1,20 Mts.
	PULSADOR DE TIMBRE	1,10 Mts.
	CAMPANA DE TIMBRE	2,10 Mts.
	PANEL DE DISTRIBUCION	1,80 Mts.
	REGISTRO ELECTRICO O TELEFONICO	0,30 Mts.
	TUBERIA ELECTRICA POR TECHO PVC	
	TUBERIA ELECTRICA POR PISO PVC	
	TUBERIA TELEFONO POR PISO PVC	
	TUBERIA ANTENA T.V. POR PISO PVC	
	TUBERIA INTERCOM POR PISO PVC	
	TUBERIA QUE SUBE	
	SALIDA PORTERO INTERCOM	
	REGISTRO ELECTRICO	
	POSTE EXISTENTE	
	POSTE PROPUESTO	
	LINEA AEREA TRIFASICA MT EXIST.	
	LINEA AEREA TRIFASICA MT PROP.	
	LINEA SECUNDARIA BT EXISTENTE (TPX)	
	PUESTA A TIERRA	
	PROTECCION (BREAKER)	
	TRANSF. TIPO PAD MOUNTED PROPUESTO	
	MEDIDOR DE KWH	
	SECCIONADOR FUSIBLE (CUT-OUT) 200 AMP	
	PARARRAYOS 10KV, 10KA	
	TRANSFORMADOR DE CORRIENTE CT	
	TRANSFORMADOR DE POTENCIA PT	
	CONO DE ALEVIJO PARA EXTERIOR	
	CONO ALEVIJO (ELBOW CONECTOR) INTERIOR	
	SWITCH DE TRANSFERENCIA	



- NOTAS:
1. LOS ALAMBRES DEL SISTEMA DE TIERRA (CONDUCTOR DEL SISTEMA DE TIERRA) DEBERÁN SER SOLDADOS EXOTÉRMICAMENTE A LA PLACA DE COBRE.
 2. LOS ALAMBRES DESDE LA PLACA DE TIERRA DE ATERRIZAJE DE EQUIPOS SERAN CON CONECTORES TERMINALES ADECUADOS.
 3. LAS DIMENSIONES MÍNIMAS DEL ESPACIO ENTRE LAS SOLDADURAS EXOTÉRMICAS DEBERÁN SER DE 1 3/4" PARA CABLE AWG 2.

Sistema de Aterrizaje

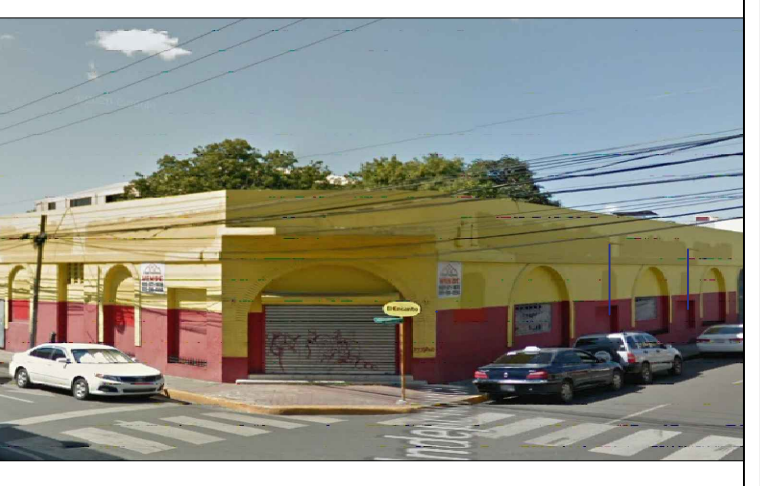
LEYENDA	
①	ALAMBRE DE COBRE DESNUDO AWG # 2/0.
②	VARILLA DE COBRE DE 5/8" DE DIAMETRO POR 10' DE PROFUNDIDAD.
③	SOLDADURA EXOTÉRMICA EN T, VER DETALLE.
④	SOLDADURA EXOTÉRMICA EN CRUZ, VER DETALLE.
⑤	POZO DE INSPECCIÓN, VER DETALLE.
⑥	BARRA DE TIERRA, VER DETALLE.



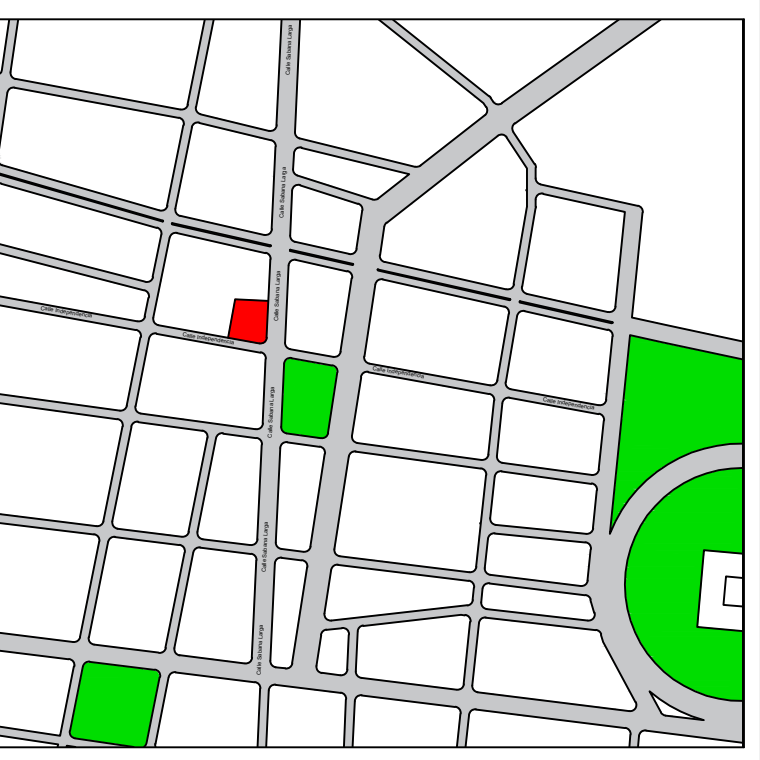
ARCHIVO GENERAL DE LA NACIÓN

Nombre de proyecto:
 Sede regional Norte del
 Archivo General de la Nación

Dirección de obra:
 AGN



Dirección física:
 Calle Independencia 39-55,
 Santiago De Los Caballeros



Instalaciones eléctricas Aterrizaje

Escala:
 1:100

Fecha:
 2021

Número página:
 12 / 13